

Vision: Infostandere i Faxe Kommunes bymiljøer

Blandt kulturaktørerne i Faxe Kommune er det et gennemgående tema, at man ønsker større synlighed for de kulturelle aktiviteter – borgerne har svært ved at opdage dem.

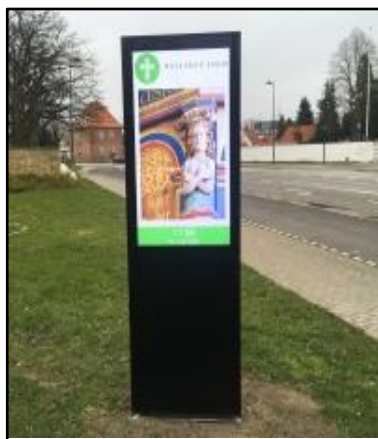


Eksisterende infostander ved Københavnsvej i Haslev

Der blev allerede for nogle år siden opsat to infostandere / -kiosker ved indgangsveje i Haslev (Københavnsvej) og Faxe (Rønnedevej). Men de har efterhånden en del år på bagen, meget dårlig grafik (240x360 pixels) og er hovedsageligt beregnet på bilister. Og som forbipasserende bilist når man sjældent at se mere end et enkelt opslag, om overhovedet – trafiksikkerheden skal jo også varetages.

Det giver derfor god mening at supplere med yderligere infostandere i bycentrene, eksempelvis ved Haslev Station, på Vinkældertorvet i Faxe, ved Rema1000 eller Meny i Rønnede, ved Brugsen i Dalby, ved Faxe Ladeplads Station / Netto, ved Daglig Brugsen i Terslev, samt ved Karise Station. Fordelen er her, at infostanderne kan placeres, så de både retter sig mod offentlig transport/gående og bilister.

Med gående trafik er der den yderligere fordel, at man kan nå at se mere end et enkelt opslag. Arrangementerne opnår derfor langt bedre eksponering. Endelig kan der opsættes infoskærme indendørs med de samme informationer, f.eks. i bibliotekerne og andre offentlige bygninger, hvor mange borgere kommer forbi.

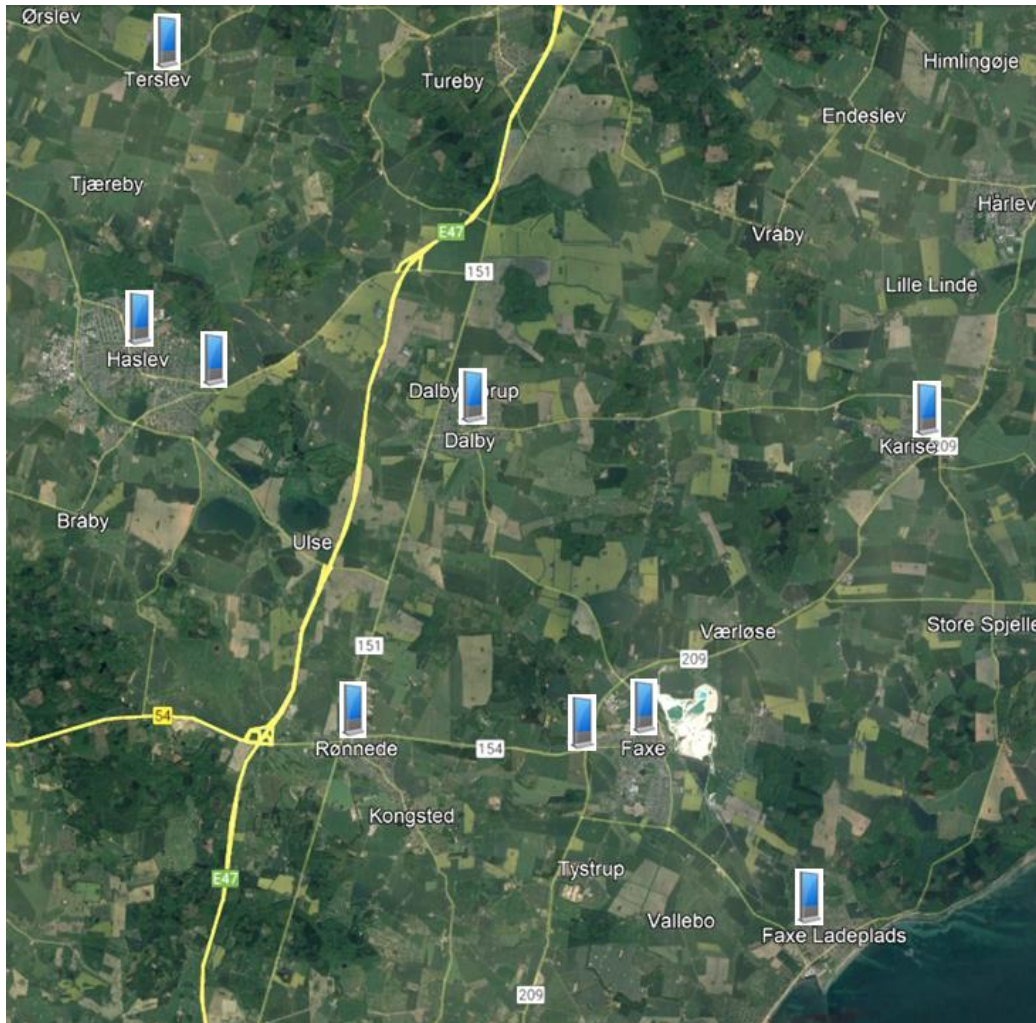


Eksempler på infostandere i by og ved vej

Standerne kan med fordel administreres fra biblioteket, der hermed fremtidssikres med en rolle som informations- og kulturformidler, i tråd med Realdania, Kulturstyrelsens og Biblioteksforeningens strategi for "Fremtidens Biblioteker".

Moderne infostandere har meget bedre grafik og kan leveres målrettet det konkrete behov og med en lang række ekstra faciliteter, bl.a. trykfølsomme skærme.

Men da de gamle infostandere ikke er kompatible med moderne systemer, giver det mening i første etape at opgradere de gamle standere. Ellers ville man på back-end skulle fodre standerne via to forskellige applikationer, og annoncører ville skulle lave grafik i to forskellige opløsninger, hvilket næppe vil være hensigtsmæssigt.



Optimale placeringer i Faxe Kommunes større bycentre

Det bør nok fortsat koste et beløb at annoncere, ellers vil skærmene hurtigt blive fyldt op. Men beløbet bør naturligvis også kun afspejle den faktiske omkostning.

Pejlemærke: Større synlighed af arrangementer.

Vision: Infostandere /-skærme ved indgangsveje og i bymiljøer.

Handleplan:

Prioritet 1: Opgradering af de to eksisterende infostandere.

Prioritet 2: Opsætning af yderligere infostandere i de større byer.

Prioritet 3: Opsætning af indendørs infoskærme i udvalgte kommunale bygninger.

Potentielle leverandører på Sjælland:

DANBIT A/S - Dansk Binær Teknik, Værkstedsvej 39, 4600 Køge, Tlf. 5666 2020

<https://www.danbit.dk/da/274-kiosk-infostander>

Ai-Tech A/S, Birkevej 4, 2680 Solrød Strand, tlf. 5614 3434

<https://aitech.dk/da/1066-kiosk-infostander>